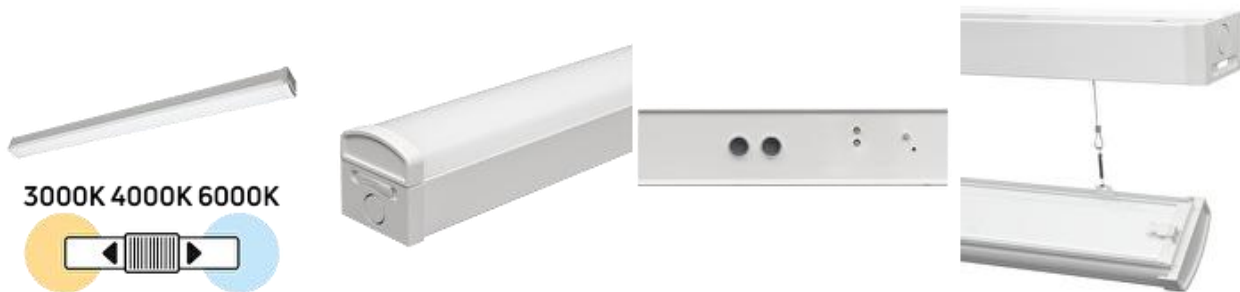


## Ficha técnica:

### LED luminaria lineal CCT, 1.20m, 36W, 220V-240V AC, IP20

Ref: LLBS36CCT



## Descripción:

Ultralux luminaria lineal con las siguientes **características:**

- La luminaria está compuesta por dos partes:
  - **Parte inferior**, fabricada en aluminio, donde se encuentran el driver y el interruptor para seleccionar la temperatura de color.;
  - **Parte superior**, formada por una base de aluminio y un difusor de policarbonato, donde están ubicadas las fuentes de luz LED.Ambas partes están unidas mediante mecanismos de bloqueo situados en los dos extremos del cuerpo. Durante la instalación, la base se fija mediante elementos de montaje, mientras que la parte superior queda suspendida del mecanismo de sujeción. Esta construcción permite una instalación rápida y un mantenimiento sencillo.;
- Alto rendimiento – **más de 110 lm/W;**
- Factor de potencia – **DF>0.90;**
- Ángulo de apertura del haz - **120°;**
- **Posibilidad de elegir la temperatura de color** a través de botón alojado en la carcasa (**3000K/6000K/4000K**);
- Garantía – **5 años;**
- índice de repr.cromática - **Ra≥80;**
- **Driver de alta calidad** no dimable, que garantiza un funcionamiento fiable ;
- **Las entradas de cableado** están situadas en la parte trasera y lateral, lo que permite alimentar la luminaria desde cualquiera de estos puntos o realizar un cableado pasante.;

## Aplicación:

- ♦ oficinas y tiendas;
- ♦ Espacios comerciales y almacenes;
- ♦ Áreas de trabajo;
- ♦ Hoteles y restaurantes.

## Parámetros básicos

- Resistencia contra humedad y polvo: IP20
- Temperatura de funcionamiento: -20 °C ÷ +40 °C
- Cantidad ciclos de conmutación: >30000
- dimensiones: 1200/72/72 mm
- Mantenimiento del flujo luminoso al 80%: >50000 h
- Tiempo de encendido: <0.2 seg
- Garantía : 5 años

## Parámetros eléctricos:

- Potencia : 36 W
- Voltaje AC: 220-240 V
- Factor de potencia: >0.9

## Parámetros lumínicos

- Rendimiento : >110 lm/W
- Flujo luminoso: 4100 lm
- Temperatura de color (CCT): 3000K/4000K/6000 K
- Índice repr. cromática (CRI): ≥80
- Ángulo de apertura : 120°
- Tipo de diodo: SMD2835

UltraLux®  
LED

5 años de garantía

110 lm/W

IP20

LED  
LUMINARIA LINEAL

LLBS44CCT	LLBS36CCT
44 W 5000 lm	36 W 4100 lm
150 cm	120 cm

3000K / 6000K / 4000K

- Alto rendimiento 110 lm/W
- Factor de potencia – DF>90
- Ángulo de apertura del haz – 120°
- Posibilidad de elegir la temperatura del color (CCT)
- Alto índice de reproducción cromática
- Posibilidad de cablear transitoriamente
- Entradas de cableado situadas en la parte trasera y lateral
- Carcasa de aluminio

**Aplicación**  
tiendas, oficinas, hoteles, restaurantes, áreas de trabajo, espacios comerciales, almacenes.